

Mit **Lärchenholz-Fassade** und flach geneigtem Satteldach fügt sich das Haus harmonisch in die bayrische Gemeinde ein. Der Pool ist ein echter Kinder-Magnet.

Durch eine **Akustickdecke** mit indirekter Beleuchtung entsteht in dem großen Allraum im Erdgeschoss mit viel Glas und Fliesenböden eine wohltuende Raum-atmosphäre.





Eine Galerie mit Glasbrüstung verbindet die beiden Wohnebenen und bringt Tageslicht in den Flur.

Die Kinderzimmer erlauben dank großer, bodentiefer Fenster auch den Kleinsten Ausblick nach draußen.

Das Schlafzimmer bekommt durch eine harmonische Farbgestaltung und Teppichboden eine wohnliche Atmosphäre.

Das Elternbad mit Fliesen in Holzoptik und großer Eckbadewanne ist als ganz privater Rückzugsraum gestaltet.



Garten entschied sich die Familie im Erdgeschoss für einen robusten Bodenbelag aus Fliesen in Holzoptik und eine abgehängte Akustikdecke.

Auch im Obergeschoss finden sich viele familienfreundliche Details. Der helle Flur bildet eine akustische Pufferzone zwischen dem Elternschlafzimmer mit begehbare Ankleide und Wellness-Bad und den drei exakt gleich großen Kinderzimmern.

Für den technisch versierten Bauherren war eine regenerative Energieversorgung wichtig. Deshalb kommt zur Beheizung eine besonders effiziente Grundwasser-Wärmepumpe mit passiver Kühlfunktion zum Einsatz.

SO WOHT SICH'S kinderreich



Einen Garten und viel Platz zum Spielen wünschen sich die meisten Familien mit kleinen Kindern. Für die fünfköpfige Baufamilie dieses Hauses hat sich die intensive Suche nach einem geeigneten Grundstück gelohnt: Ihr neues Zuhause, gelegen im Süden des Landkreises München, vereint mit seiner Traumlage am angrenzenden Perlacher Forst und seiner Weitläufigkeit die Vorzüge des Landlebens mit denen der Stadt.

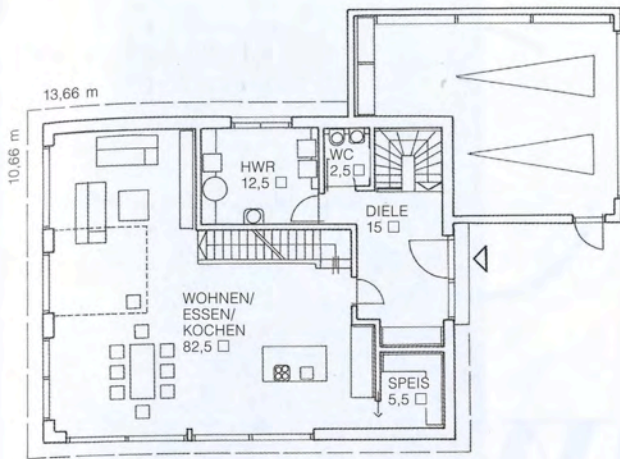
Schnell entschieden sich die Bauherren dafür, das alte Bestandsgebäude durch einen energieeffizienten, wohngesunden Neubau in Holzrahmenbauweise zu ersetzen. Entstanden ist ein Satteldach-Haus, das sich dank regionaltypischer Lärchenholzverschalung im Obergeschoss gut in die Umgebung einfügt und dabei dank großer Verglasungen modern und mit hellen Innenräumen daherkommt.

Zentrum des Hauses ist der mit über 80 Quadratmetern äußerst großzügige Wohn-Ess-Kochbereich im Erdgeschoss. Mit Rücksicht auf den Alltag mit drei Kindern, einem großen Hund und einem Pool im >

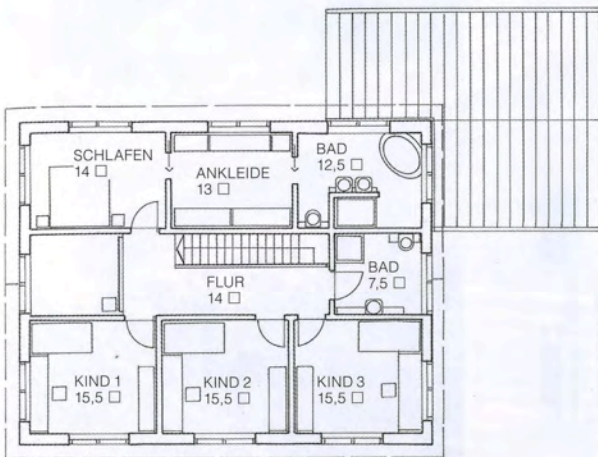


„Beste Voraussetzungen für einen harmonischen Familien-Alltag bieten die klare Trennung von Eltern- und Kinderbereich im Obergeschoss und die drei genau gleich großen, geräumigen Kinderzimmer.“

Dipl.-Ing. Susanne Neutzling,
Redakteurin



ERDGESCHOSS



OBERGESCHOSS



Daten und Fakten

Entwurf: individuelles Kundenhaus

Hersteller: Jura-Holzbau
Leitenstraße 1, 93339 Riedenburg
Tel. 09442/9203-0

Weitere Häuser: www.jura-holzbau.de

Konstruktion: Diffusionsoffene Holzverbundkonstruktion mit Holzfaser-, Hanf- und Zellulosedämmung mit Putzfassade und Lärchenholz-Verschalung (U-Wert 0,124 W/m²K), Holz-Alu-Fenster mit Dreifach-Verglasung (Ug-Wert: 0,5 W/m²K), Satteldach 20 Grad, Kniestock 233 cm, Akustikdecke im Wohn-Ess-Kochbereich

Technik: Grundwasser-Wärmepumpe, kontrollierte Lüftungsanlage mit Wärmerückgewinnung, Fußbodenheizung mit Kühlfunktion, Primärenergiebedarf: 14 kWh/m²a, Endenergiebedarf: 5,8 kWh/m²a, Heizwärmebedarf: 25,35 kWh/m²a, KfW-Effizienzhaus 40

Abmessungen: 10,66 x 13,66 m

Wohnflächen: EG 118 m², 107,5 m²

Preis dieses Entwurfs: auf Anfrage beim Hersteller

Fotos: Jura-Holzbau

