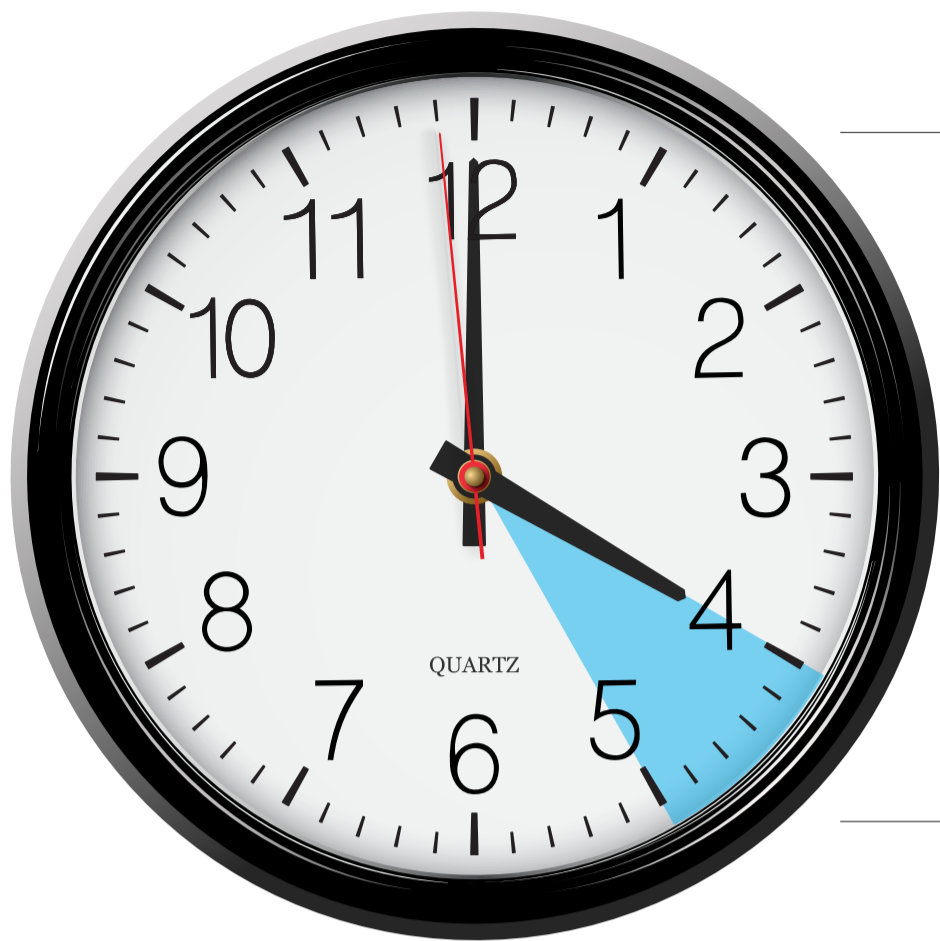


ANZEIGE



# 24 Stunden – 24 Unternehmen

Von 00.00 bis 24.00 Uhr, sieben Tage die Woche: Irgendwo in der Region wird rund um die Uhr gearbeitet. Deshalb gehört die Stadt Ingolstadt mit ihrem Umland zu den wirtschaftlich am stärksten wachsenden Gebieten Deutschlands.

## NACHGEFRAGT



**Markus Schmitz (45), Zimmermann**  
„Ich bin seit 30 Jahren in der Firma JURA-Holzbau. Die Arbeit hier ist so reizvoll, weil jedes Haus anders ist und man immer eine neue Herausforderung hat. Ich freue mich auch immer, wenn ich auf der Baustelle bin und sehe, wie die Kunden den Aufbau voller Freude miterleben. Es ist meine Leidenschaft, mit Holz zu arbeiten.“



**Florian Söllner (24), Zimmermann**  
„Ich habe hier im Betrieb meine Ausbildung gemacht. Holzhäuser bauen ist eine interessante Arbeit und man sieht, was man abends geleistet hat. Wir sind ein super Team und was wir machen, macht Spaß. Am Anfang scheint das Arbeiten nach den exakten Plänen aus dem Konstruktionsbüro kompliziert, aber das ist leicht zu lernen.“



**Michael Dütsch (30), Projektleiter**  
„Ich arbeite seit drei Jahren in der Firma JURA-Holzbau. Jeder Kunde und jedes Projekt ist anders. Von Beginn an müssen immer wieder neue Wünsche des Bauherrn mit eingearbeitet werden. Es ist dann später ein tolles Gefühl, das geplante Haus in der Realität zu sehen. Vor allem auch zu spüren, dass sich die Bauherren gewaltig darüber freuen.“

## Neue Heimat mit Wohlfühlklima

Von 04.00 bis 05.00 Uhr bei **JURA-HOLZBAU**: Der Wunsch des Kunden steht an erster Stelle

Von Lorenz Erl

**Jachenhausen (DK)** Wenn Manfred Reichl um 04.00 Uhr das Licht in der großen Halle einschaltet, steht sein Sattelschlepper schon fertig beladen hinter dem großen Rolltor. Eine Zündschlüsselumdrehung später schnurrt der kräftige Dieselmotor und nach kurzen Startvorbereitungen rollt der schwer beladene Laster aus der Fertigungshalle der Firma JURA-Holzbau in Jachenhausen bei Riedenburg. Die Wechselbrücke auf dem Tieflader ist voll mit Holzbauelementen, die ab 07.00 Uhr an der Baustelle montiert werden, und spätestens am Folgetag zum neuen Eigenheim einer Familie zusammengebaut sind. Reichl ist selten weiter als 100 Kilometer im Umkreis von Riedenburg unterwegs, denn die Firmeninhaber Stefanie Hierl-Halbritter und Christian Hierl setzen auf Regionalität – sowohl in ihren Rohstoffen als auch in der Verbindung zu den Kunden. Das Familienunternehmen JURA-Holzbau hat seit 40 Jahren Erfahrung im Bau von Häusern in Holzbauelementen und in der Fertigung von Nagelplattenbinderkonstruktionen.

Als Holzbauingenieur und Biologe weiß Christian Hierl, wie wichtig ein natürliches Wohlfühlklima für die Wohnqualität in den Familienhäusern ist. Schon lange bevor die fertigen Elemente zum Ausliefern auf den Tieflader verladen werden, beginnen die Vorarbeiten. „Jedes Haus ist anders und individuell auf die Wünsche des Bauherrn zugeschnitten. Wir versuchen zwar, bewährte Details weiter einzubringen, doch die Wünsche der späteren Nutzer werden komplett berücksichtigt“, versichert Hierl. „Wir erstellen da einen Konstruktionsplan in virtueller 3-D-Animation, in dem jedes Holzstück, jedes Bohrloch und jede Schraube samt den Ver- und Entsorgungsleitungen detailgenau festgelegt werden“, erzählt der Projektleiter Michael Dütsch.

Christian Hierl weiß, dass manche Menschen immer noch Vorurteile gegenüber der Holzbauelementen haben. „Viele Fachwerkhäuser aus dem Mittelalter, die grundsätzlich ähnlich konstruiert sind wie moderne Holzhäuser, stehen seit Jahrhunderten immer noch. Zudem können wir mit einer



Bevor Manfred Reichl die Bauteile für das Holzhaus auf seinen Sattelschlepper laden kann, werden die Holzelemente in der großen Halle gefertigt. Auf der Baustelle werden diese dann zu einem neuen Eigenheim zusammengebaut. Fotos: Erl



### FAKTEN UND KONTAKT

<b>Gründung:</b>	1978
<b>Firmengelände:</b>	27 000 Quadratmeter
<b>Kapazität:</b>	circa 25 Häuser/Jahr und zusätzlich Gewerbehallen
<b>Mitarbeiter:</b>	40
<b>Kontakt:</b>	Firma JURA-Holzbau GmbH Leitenstraße 1 93339 Riedenburg Telefon (09442) 9203-0 Fax (09442) 9203-30 E-Mail: info@jura-holzbau.de Homepage: www.jura.holzbau.de

Wandstärke von 40 Zentimetern den Dämmwert einer 90er-Ziegelwand nachbilden“, ist sein schlagkräftiges Argument.

JURA-Holzbau ist längst zertifiziert, was nicht nur die Bauherren, sondern auch deren Kreditgeber als Nachweis für Qualitätsarbeit zu schätzen wissen. Mit der Auslieferung des Hauses ist das Verhältnis zu den neuen Eigentümern aber längst nicht beendet. „Auch künftig profitieren die Bauherren bei Fragen von der Regionalität und zum Beispiel auch beim Kundendienst für die Heizung. Dies beweist die Erfahrung aus jahrzehntelangem bezugsfertigen Bauen“, sagt Christian Hierl. DK

### WIE NEW YORK

Als die Stadt, die nie schläft, wird New York von Frank Sinatra besungen. Dass diese Bezeichnung auch auf Ingolstadt zutrifft, erkennt man nicht auf den ersten Blick – man muss genauer hinsehen. 24 Stunden an sieben Tagen arbeiten Menschen im Großraum. Nicht nur zwischen 09.00 und 17.00 Uhr, sondern auch nachts, wenn andere im warmen Bett liegen. Zum Beispiel in Krankenhäusern, Restaurants, Altenheimen, in Bäckereien in der Nachtschicht oder als Handwerker.

### FÜR JEDE STUNDE

In dieser Serie „24 Stunden – 24 Unternehmen“ stellen wir die unterschiedlichsten Firmen und Branchen aus der Region vor. Für jede Stunde des Tages eine. Acht Wochen lang, jede Woche drei Firmen. Heute ist die Zeit zwischen 04.00 und 05.00 Uhr mit der Firma Jura-Holzbau aus Jachenhausen dran. Um diese Zeit müssen die Holzbauelemente zur Baustelle gebracht werden.

### FIRMEN

Nach den Unternehmen Riedenburger Brauhaus, Donaukurier Zeitungsproduktion, Goldbergklinik Kelheim, Backstube Wünsche und Jura-Holzbau stellen wir folgende Unternehmen vor: Bäckerei Sipl Denkendorf, Ziegelwerk Turber, Edeka, Volkswagen Group, Modehaus Götz Dietfurt, Dachdecker Spindler, Auto Götz Beilngries, Reng Neustadt, Kempa Kösching, Firma Freitag Parsberg, Schreinerei Eberl Neustadt, Fliesen Salvia und Käser, ASAP, Eckerle GmbH Beilngries, Klinik Eichstätt, Ramasuri Neustadt, SGD Kipfenberg, Bühler GmbH und WK EDV. Alle bisher erschienenen Folgen der Serie finden Sie im Internet unter [www.donaukurier.de/24stunden](http://www.donaukurier.de/24stunden).