



Durch eine Akustikdecke mit indirekter Beleuchtung entsteht in dem großen Allraum im Erdgeschoss mit viel Glas und Fliesenböden eine wohltuende Raumatmosphäre.



Rückzug raus aufs Land

Gerade wenn Kinder klein sind, wünschen sich viele Eltern einen Garten und viel Platz zum Spielen. Deshalb ziehen Sie oft von der Stadt in ein Einfamilienhaus aufs Land. Die Bauherren dieses Entwurfs entschieden sich dafür, dass das bisherige Bestandsgebäude einem energieeffizienten und wohngesunden Neubau weicht.

Für die fünfköpfige Baufamilie dieses Hauses hat sich die intensive Suche nach einem geeigneten Grundstück gelohnt: Ihr neues Zuhause, gelegen im Süden

des Landkreises München, vereint mit seiner Traumlage am angrenzenden Perlacher Forst und seiner Weitläufigkeit die Vorzüge des Landlebens mit denen der Stadt.

Mit Lärchenholz-Fassade und flach geneigtem Satteldach fügt sich das Haus harmonisch in die bayrische Gemeinde ein. Der Pool ist ein echter Kinder-Magnet.



Entstanden ist ein Satteldach-Haus, das sich dank regional-typischer Lärchenholzverschalung im Obergeschoss gut in die Umgebung einfügt und dabei dank großer Verglasungen modern und mit hellen Innenräumen daherkommt.

Wärmepumpe kann heizen und kühlen

Für den technisch versierten Bauherren war eine regenerative Energieversorgung wichtig. Deshalb kommt zur Beheizung eine besonders effiziente Grundwasser-Wärmepumpe mit passiver Kühlfunktion zum



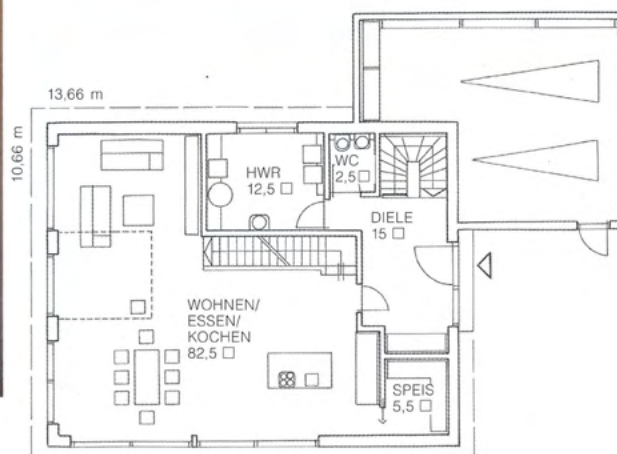
Die Kinderzimmer erlauben dank großer, bodentiefer Fenster auch den Kleinsten Ausblick nach draußen.

Das Schlafzimmer bekommt durch eine harmonische Farbgestaltung und Teppichboden eine wohnliche Atmosphäre.

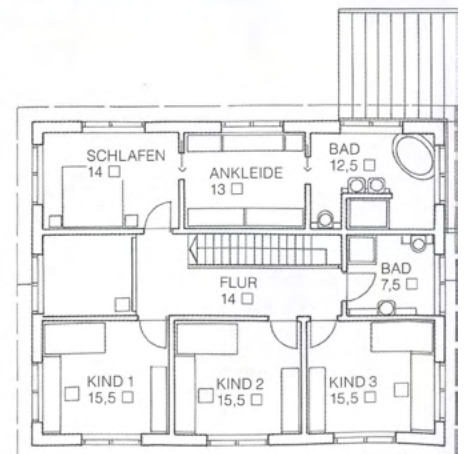
Das Elternbad mit Fliesen in Holzoptik und großer Eckbadewanne ist als ganz privater Rückzugsort gestaltet.



ERDGESCHOSS



OBERGEHOSS





Eine Galerie mit Glasbrüstung verbindet die beiden Wohnebenen und bringt Tageslicht in den Flur.

Einsatz und das Haus erreicht Effizienzhaus-40-Standard.

Zentrum des Hauses ist der mit über 80 Quadratmetern äußerst großzügige Wohn-Ess-Kochbereich im Erdgeschoss. Dabei geben bodentiefe Fensterflächen den Blick auf die Terrasse und den Garten frei. Mit Rücksicht auf den Alltag mit drei Kindern, einem großen Hund und einem Pool im Garten entschied sich die Familie im Erdgeschoss für einen robusten Bodenbelag aus Fliesen in Holzoptik und eine abgehängte Akustikdecke.

Auch im Obergeschoss finden sich viele familienfreundliche Details. Der helle Flur bildet eine akustische Pufferzone zwischen dem Elternschlafzimmer mit begehbare Ankleide und Wellness-Bad und den drei exakt gleich großen Kinderzimmern. Die großen Giebfenster belichten den westlich gelegenen Luftraum.

Im Vergleich zum Erdgeschoss mit harten Materialien und Oberflächen wählten die Bauherren für den ersten Stock aufgrund der gewünschten wohnlichen Atmosphäre einen Teppichboden. ne/gw ■

DATEN + FAKTEN

ENTWURF:
individuelle Planung

HERSTELLER:
Jura Holzbau GmbH
93339 Riedenburg
Tel. 09442/9203-0

WEITERE INFOS:
www.jura-holzbau.de

ENERGIEBEDARF:
Primärenergie: 14 kWh/m²a
Heizwärme: 25,35 kWh/m²a
Endenergie: 5,8 kWh/m²a
Effizienzhaus 40

KONSTRUKTION:
Diffusionsoffene Holzverbundkonstruktion mit Holzfaser-, Hanf- und Zellulosedämmung mit Putzfassade und Lärchenholz-Verschalung (U-Wert: 0,124 W/m²K), Satteldach 20 Grad (U-Wert: 0,10 W/m²K), Kniestock 233 cm, Holz-Alu-Fenster mit Dreischeiben-Verglasung (U_g-Wert 0,5 W/m²K)

TECHNIK:
Grundwasser-Wärmepumpe, kontrollierte Lüftungsanlage mit Wärmerückgewinnung, Fußbodenheizung mit Kühlfunktion

ABMESSUNGEN:
10,66 m x 13,66 m

WOHNFLÄCHE:
EG 118 m², OG 107,5 m²

PREIS DIESES ENTWURFS:
Auf Anfrage beim Hersteller