

# ENERGIESPARHÄUSER + ökologisch bauen

2/2021

Klimafreundlich  
**bauen &  
wohnen**

**GRÜNER STROM**  
SONNE TANKEN & SPAREN

**DACH UND DÄMMUNG**  
NATÜRLICH ZUM WOHLFÜHLKLIMA

**Spitzenklasse!**

BESTE ENERGIEEFFIZIENZ UND TECHNIK.  
DIE NEUEN KFW 40 PLUS-HÄUSER



02



# Traum aus HOLZ



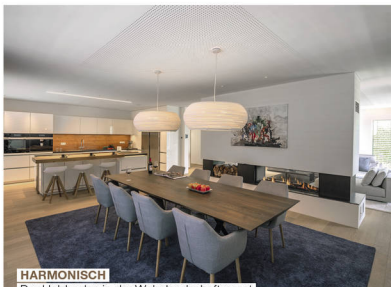
Trotz traditioneller Hausform hebt sich dieses individuell gestaltete Architektenhaus auf den ersten Blick von der breiten Hauslandschaft ab: ästhetisch, funktional und nachhaltig.

Fotos: Jura-Holzbau



**MIT PLUS AM ENDE**  
 Natürliche Werkstoffe und  
 effiziente Haustechnik:  
 Beides vereint das KfW-  
 Effizienzhaus 40 Plus.

**M**it diesem Zuhause hat sich unsere Bauherren-Familie zusammen mit der Architektin und dem Bauleiterteam einen echten Traum erfüllt – einen bis ins kleinste Detail geplanten Rückzugsort für kleine und große Bewohner. Es besitzt die Ausgewogenheit zwischen Ästhetik, Funktionalität und nachhaltigem Bauen, für Räume unserer Zeit, die lange Gültigkeit haben, um auch nach Jahren den Anforderungen ihrer Bewohner und der Umwelt zu entsprechen. Dies zeigt die stimmige Umsetzung einer traditionellen Hausform mit Satteldach, hochwertigem Innenausbau, ausgeklügelter Gebäudeautomation und einer wahr gewordenen Garten-oase mit Pool. Beim Betreten des Gebäudes rückt unmittelbar die Faltwerktreppe mit Glasgelenker und speziell beleuchtetem Handlauf in den Blickpunkt. Das Erdgeschoss mit der offenen Küchenlandschaft und dem Essbereich, welcher durch einen Gasofen optisch vom Wohn-



**HARMONISCH**

Der Holzboden in der Wohnlandschaft passt auch prima zu den Bodenplatten, die im Außenbereich rund um das Haus laufen.



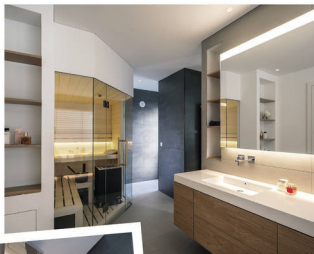
zimmer getrennt ist, bietet „Lebensraum pur“: Hier trifft sich die Familie am Morgen, am Mittag und am Abend. Alle sitzen gemütlich mit Freunden zusammen. Im Sommer lassen sich die bodentiefen Glasfronten öffnen und das Leben im Outdoor-Wohnzimmer kann beginnen. Auch die Ausstattung ist durchdacht: Harmonisch geht der Holzboden, dank rahmenloser Schiebeverglasung, zu den hellen Bodenplatten, die um das Haus liegen, über. Die gedeckte Terrasse vor dem Essbereich wirkt ohnehin als Raum zwischen drinnen und draußen; Garten und Haus scheinen



**SCHRITT FÜR SCHRITT**  
Holz und Glas zeigen sich als gelungenes Duo beim Treppenbau.



**SAUBERE SACHE**  
Einbauschränke aus Holz sorgen im gesamten Haus für Ordnung und Überblick.



**WELLNESS**  
Großer Duschbereich, gläserne Sauna und Möbel aus Holz: Das Bad lässt keine Wünsche offen.

#### LICHTSTIMMUNG

Indirektes Licht in den Nischen sorgt in vielen Räumen für ein tolles Ambiente.



hier zu verschmelzen. Das schafft Weite. Absolutes Wohlfühl stellt sich in der oberen Etage im Master-Bedroom ein. Dort befindet sich ein weiterer Gasofen. Eine Ankleide sowie ein Bad mit riesigem Duschbereich und gläserner Sauna sowie eine großzügige Dachterrasse schließen dort an. Hier befinden sich auch die Kinderzimmer sowie das Kinderbad. Die großzügige Raumgestaltung begleiten hochwertige und Ton-in-Ton abgestimmte Materialien. Weiß geöltes Eichenparkett stellt geschickt einen Bezug zur Hausfassade her, welche teilweise mit Platten in Holzoptik verkleidet ist. Ihre Bäder haben die Bauherren mit großformatigen Feinsteinzeug ausgestattet. Für Ordnung sorgt eine Vielzahl geplanter Einbauschränke im gesamten Haus. Indirektes Licht, auf und hinter den Schränken, Nischen und in den Decken, unterstreicht das durchdachte Lichtkonzept. Für eine angenehme Raumakustik wurde übrigens eine Akustikdecke über den Esstisch- und Wohnzimmerbereich integriert. Farblich abgestimmte Textilien, wie die elektrisch zu öffnenden Vorhänge, bringen Gemütlichkeit.

#### Für ein gutes Wohngefühl

Das Gebäude beweist, dass nachhaltiges Bauen mit natürlichen Werkstoffen die Gestaltungsfreiheit nicht eingrenzt. Auch die eingesetzte Haustechnik unterstreicht die ökologische Qualität des modernen Wohnhauses. Zum Kühlen und Heizen wird eine Sole-/Wasser-Wärmepumpe eingesetzt, deren notwendiger Strom über die Photovoltaik-Anlage erzeugt wird. Die Energieverteilung erfolgt durch eine komfortable Fußbodenheizung. Eine zentrale Lüftungsanlage mit Wärmerückgewinnung sowie automatisch zentral gesteuerte Rollläden sorgen für ein angenehmes Wohngefühl zu allen Jahreszeiten. (fr)



#### QUALITÄT FÜR GENERATIONEN

- ökologische Bauweise
- freie Architekturplanung
- über 95 Jahre Bau Erfahrung



„Wir lieben die Natur. Deshalb haben wir uns für ein Isartaler Holzhaus entschieden.“

FELIX NEUREUTHER &  
MIRIAM GÖSSNER

[www.isartaler-holzhaus.de](http://www.isartaler-holzhaus.de)  
Tel. 08024/300443



Münchner Straße 56 | 83607 Holzkirchen | E-Mail: [info@isartaler-holzhaus.de](mailto:info@isartaler-holzhaus.de)



NATÜRLICH MASSIV BAUEN.

# Holz Mauer

Bauen Sie genau das Haus, das zu Ihnen passt.

Wiesenstraße 9 | 71577 Großerlach-Grab  
Tel.: 07192 202 44 | Fax: 07192 85 40  
[service@remsmurr-holzhaus.de](mailto:service@remsmurr-holzhaus.de)

[remsmurr-holzhaus.de](http://remsmurr-holzhaus.de)  
[holzmauer.de](http://holzmauer.de)

