

exklusive häuser

Deutschland: 4,90 €
Österreich: 5,30 €
Luxemburg: 5,50 €
Schweiz: 10,50 SFr
Spanien: 6,50 €
Slowakei: 6,30 €
Belgien: 5,50 €
Slowenien: 6,30 €
ISSN 2195-1764

**EXTRA
OUTDOOR-
WOHNEN**

**Häuser in
Traumlagen**

**Wohnen
de luxe**



Reportagen

Stilvolle Architektur
für Individualisten

Messeneuheiten

Das Schönste rund um
Möbel, Küche & Bad

Design

Licht & Leuchten
richtig planen

Perfekte Maße

In sattem Rot präsentiert sich dieser Kubus im Passivhausstandard. Die Bewohner freuen sich nicht nur über eine prima Energiebilanz, sondern auch über eine exklusive Wohnlandschaft.







Alte Häuser aus den 60er Jahren reihen sich nebeneinander, dazwischen eine schmale Hofeinfahrt: Das Einfamilienhaus, das eine junge Familie in Regensburg, für sich und ihren kleinen Sohn baute, ist auf den ersten Blick schwer auszumachen. Erst wer den Hof betritt, entdeckt das neue Domizil. Mit seinen Idealmaßen scheint es sich hinter den alten Gebäuden zu verstecken.

Sonniger Kubus

Jura-Holzbau realisiert als Generalunternehmer diesen gelungen konzipierten Neubau. Der zweigeschossige Baukörper mit Flachdach hält auf schnörkellos moderne Art die energetisch perfekte Balance zwischen Gebäudehülle und Energiebezugsfläche. Die Aussicht auf ein von Anfang an warmes und trockenes Wohnen gibt letztlich den Zuschlag für ein Passivhaus in Holzrahmenbauweise. Mit vorgefertigten Elementen für Wände, Decken und Dach kann die Grundkonstruktion des Hauses innerhalb eines Tages über der Bodenplatte aus Stahlbeton errichtet werden. Auf der Nordseite zeigt sich das Gebäude mit seinem Eingang und sparsam gesetzten schlitzartigen Öffnungen weitgehend als geschlossener Kubus. Zur besonnten Seite hin öffnet sich das Haus mit raumhohen Ver-

glasungen und präsentiert sein gelungen inszeniertes Innenleben. Mit seiner schlichten, kubischen Form und der roten Putzfassade setzt das Haus ganz bewusst auf Kontraste zur Umgebung. Der charakteristische Holzständerbau ist dabei nicht wieder zu erkennen. Die innere Organisation des Hauses entspricht seiner äußeren Klarheit. Die kompakte Form ist streng geometrisch aufgebaut. Über die gesamte Länge des Erdgeschosses erstreckt sich der offen gestaltete Koch-, Ess-, Wohn- und Bürobereich und orientiert sich nach Süden hin. Der großzügige Kochbereich lässt bereits erahnen, dass die Bauherren gerne viele Gäste empfangen und bewirten. Auf Grund der großen Fensterflächen kommt für eine angenehme Raumakustik eine Akustikdecke zum Einsatz. In der abgehängten Decke werden gleichzeitig sämtliche Lampen und eine Kino-Leinwand inklusive Beamer integriert.

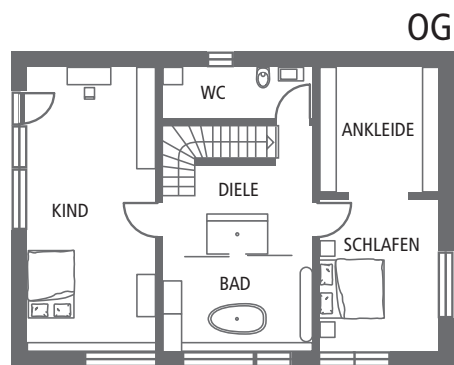
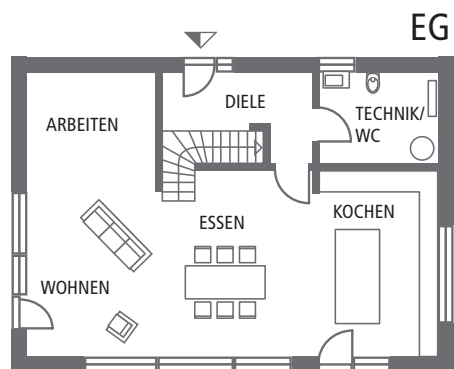
Zukunftsorientiert

Fast unbemerkt vollzieht sich der Übergang von Innen ins Freie. Nahtlos geht der Boden in die Terrasse sowie einer ausgedehnten Kiesfläche und Garten über. Auch die obere Etage, in dem sich das private Refugium der Bewohner befindet, überrascht durch seinen



unkonventionellen Grundriss: Im Zentrum liegt eine offene Wellness-Oase, der Bade- und Erholungsraum zu gleich ist. Die am Fenster platzierte freistehende Wanne wirkt wie eine Skulptur. Zusätzliche Entspannung bietet eine großzügige und ungewöhnliche Dusche, die gleichzeitig durch milchige Glasfronten als diffuse freistehende Lichtsäule wirken kann. Bei Bedarf werden die Glasfronten zu Raumteiler verschoben. An das Elternschlafzimmer schließt eine geräumige Ankleide. Viel Platz zum Toben hat der Nachwuchs im großzügigen Kinderzimmer.

Der harmonische Dreiklang immer wiederkehrender Materialien dominiert den Raumeindruck im ganzen Haus: weiß getünchte Wände und Innentüren, helles Eschenholz bei Treppe und Böden und graufarbiges Feinsteinzeug. Das Haus bietet eine angenehme Wohnatmosphäre und außergewöhnliche Wohnqualität. Nicht zuletzt die Tatsache, dass das Gebäude mit einem extrem niedrigen Heizenergiebedarf von 11 kWh/m²a auskommt, macht es zu einem attraktiven Haus für die Zukunft – gänzlich befreit vom biederem Öko-Image. Wenn sich das Gefühl schöne Materialien und der Geist einen klugen Baustandard wünscht, dann kann nur ein attraktives Passivhaus entstehen. Fotos: Jura-Holzbau ■



Objektdaten

Architektur/Generalunternehmung: Jura-Holzbau GmbH, Leitenstraße 1, 93339 Riedenburg/Jachenhausen | **Bauherren:** Familie G., 93059 Regensburg | **Bauzeit:** März 2010 – Dezember 2010 | **Wohn- und Nutzfläche:** 203 m² | **Bauweise:** Holzsystembau mit vorgefertigten Elementen auf Bodenplatte | **Dachform:** Flachdach mit Kies | **Energiekonzept:** Holzbau mit Passivhauskomponenten, Luft-Wärmepumpe mit Pufferspeicher, regulierbare Komfort-Lüftung über Heizungsanlage mit Wärmerückgewinnung, Fußbodenheizung, Warmwasseraufbereitung über Heizungsanlage, vollautomatische mit temperatur- und sonnenstandgesteuerte Raffstoren

